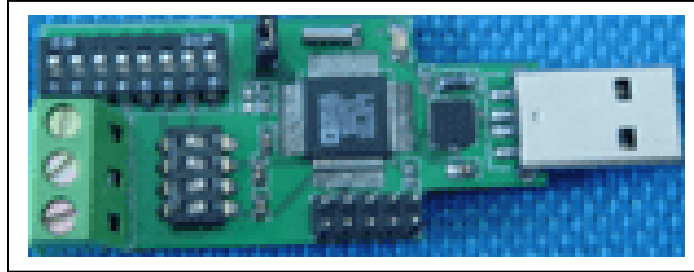


## USB24 位/16 位 AD 采集 OEM 模块说明



本品采用集成 24 位/16 位 ADC 的 8051 内核的高速高性能的 MCU 为核心处理器件，同时内部集成 1—128 倍的可编程放大电路，内置 2.5v 的参考电源，同时提供外部参考电源的输入接口。共 8 路模拟量采集通道，可任意 4 路的差分通道。单通道采样频率高达 1KSPS。

输入电压范围可调，高压可使用分压电阻，低压可使用内部的可编程放大器。同时提供 GPIO 可作数字信号的输入输出。增加了系统的功能和可扩展性。本品采用 USB 转串口的接口芯片，既有 USB 的传输数率高，应用范围广，稳定性好的特点，又有串口的易用性和通用性，对上位机来说模拟出一个串行接口，用户只对串口超作即可。对硬件来说使用的是性能更好的 USB。

本品同时提供 USB 和 RS232 的转换，对只能使用 RS232 串口的用户依然可以直接使用，提高了系统的通用性和灵活性。同时本品可使用了 USB 取电技术，用户如使用 USB 接口可不用供电，只需将本系统和被采集信号系统共地即可！

本模块可在系统升级，方便客户在改变设计或使用要求的情况下无需改变采集系统的硬件，只需重新按客户要求改编本模块的软机，并下载到模块的 MCU 中，便可完成客户的系统改造和升级，极大的方便客户的应用。

本模块的突出特点是体积小，成本低，应用灵活。