

- 首页
- 产品介绍
- 倾角传感器
- 电子罗盘
- 加速度
- 磁阻传感器
- 距离传感器
- 姿态测量仪
- ARM&MCU
- 陀螺仪
- 技术支持
- 联系我们

电子罗盘是通过测量地球磁场的大小和方向, 经过计算得出航向角度的仪器。是以地球磁场为参照系, 是一种导航为主要应用的指向工具。

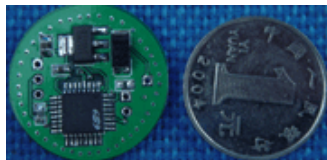
因其体积小、重量轻、成本低等特点, 在大多数的导航系统中都使用电子罗盘来指示方向。盘工作依靠地球磁场, 其角度上的精确度可以高于0.1度。高精度磁阻传感器和高精度倾角传感器度电子罗盘提供的完整的解决方案。电子罗盘有着传统针式和平衡架结构罗盘没有的许多方面的优点。公司采用Honeywell公司的磁阻传感器自主开发生产了多款适应不同应用的不同精度的数字式电子罗盘模块产品, 并提供专业技术服务和支... 上海麦游电子科技有限公司同时提供定制开发服务, 我们从事电子罗盘, 测斜仪的开发与技术服务的工程师为您提供周到的服务。您可以轻易的将我们的罗盘模块整合到您自己的系统中去, 或拥有自主产品的专用电子罗盘模块。

在车载GPS系统、汽车导航电子罗盘、航海导航、石油地质等领域, 手持式电子设备这些大量应用电子罗盘产品。在生产和销售以及技术服务中我们公司积累了大量的经验, 我们以此来服务用户。

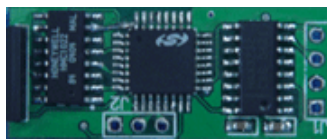
我公司自主开发产品主要有:



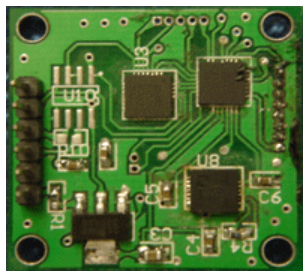
MSC-H3-P是高精度低成本OEM封装三维电子罗盘, 采用霍尼韦尔公司的具有专利技术的三轴固态磁阻传感器测量地磁场, 高精度倾角传感器倾斜进行补偿。输出罗盘与磁北的夹角同时也可输出三轴磁场的相对强度和倾角传感器的倾斜角度。罗盘内部完成对地球磁场信号的采集和放大, 数据帧通过RS-232或RS-485方式输出。输出速度最高达到30次/秒。保证罗盘的测量精度, 适应恶劣的工业和低温环境。。



MSC-H2XX是高精度低成本OEM二维电子罗盘, 采用霍尼韦尔公司的具有专利技术的二轴固态磁阻传感器测量地磁场, 高精度倾角传感器倾斜进行补偿。输出罗盘与磁北的夹角同时也可输出二轴磁场的相对强度和倾角传感器的倾斜角度。罗盘内部完成对地球磁场信号的采集和放大, 数据帧通过RS-232或RS-485方式输出。输出速度最高达到30次/秒。保证罗盘的测量精度, 适应恶劣的工业和低温环境。



MSMR-3DL是上海麦游电子公司最新推出的一款数字式高精度低成本数字三轴磁阻模块, 是将HONEYWELL公司的两轴磁阻传感器HMC1022和单轴磁阻传感器HMC1021, 高精度1-128倍放大的ADC采集系统, 磁阻的置位复位电路集成在一块面积只有35X15mm的线路板上, 同时提供电源接口, RS232数字接口

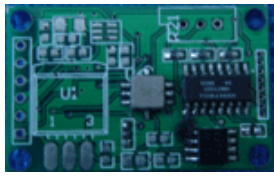


MSC-H3XX是高精度低成本OEM三维电子罗盘, 采用霍尼韦尔公司的具有专利技术的三轴固态磁阻传感器测量地磁场, 高精度倾角传感器倾斜进行补偿。输出罗盘与磁北的夹角同时也可输出三轴磁场的相对强度和倾角传感器的倾斜角度。罗盘内部完成对地球磁场信号的采集和放大, 数据帧通过RS-232或RS-485方式输出。输出速度最高达到30次/秒。保证罗盘的测量精度, 适应恶劣的工业和低温环境。。

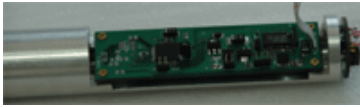


MSC-L2是高精度低成本OEM二/三维电子罗盘, 采用霍尼韦尔公司的具有专利技术的三轴固态磁阻传感器测量地磁场, 高精度倾角传感器倾斜进行补偿。输出罗盘与磁北的夹角同时也可输出三轴磁场的相对强度和倾角传感器的倾斜角度。罗盘内部完成对地球磁场信号的





采集和放大, 数据帧通过RS-232或RS-485方式输出。输出速度最高达到30次/秒。保证罗盘的测量精度, 适应恶劣的工业和低温环境。



MSMT系列高精度测斜仪, 用于检测钻井和其他孔、洞的倾斜角度和方向



[HMC1055三轴罗盘](#)
[HMR3000三轴数字罗盘](#)

[HMC6052双轴罗盘](#)
[HMR3100双轴数字罗盘](#)

[HMC6352双轴罗盘](#)
[HMR3200/3300电子罗盘](#)

©2004 上海麦游电子科技有限公司

公司地址: 上海市普陀区府村路 255 号 2 号楼 2 层 邮编: 200333

电话: 021-32030015 28816246 传真: 021-32030015

WEBSITE:<http://www.my-sensor.com> E-mail:lee@my-sensor.com sales@my-sensor.com